



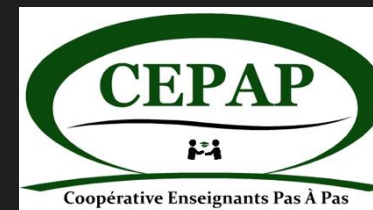
# Comment façonner l'accueil avec la Coopérative Enseignants Pas À Pas, un modèle d'accueil par et pour les enseignants

Casselman

10 juin 2026



## Boris Christian Njeukam, CEPAP





Canada

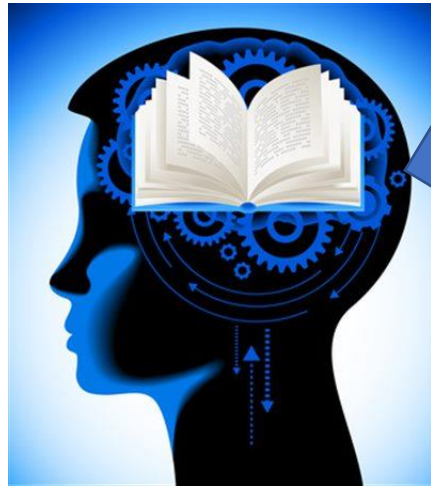
**Parfois, l'obstacle est juste dans la tête !**

**Souvent, les limites qui nous sont imposées dans la vie sont plus mentales que physiques.**



# Discipline = Penser, murir et nourrir son projet

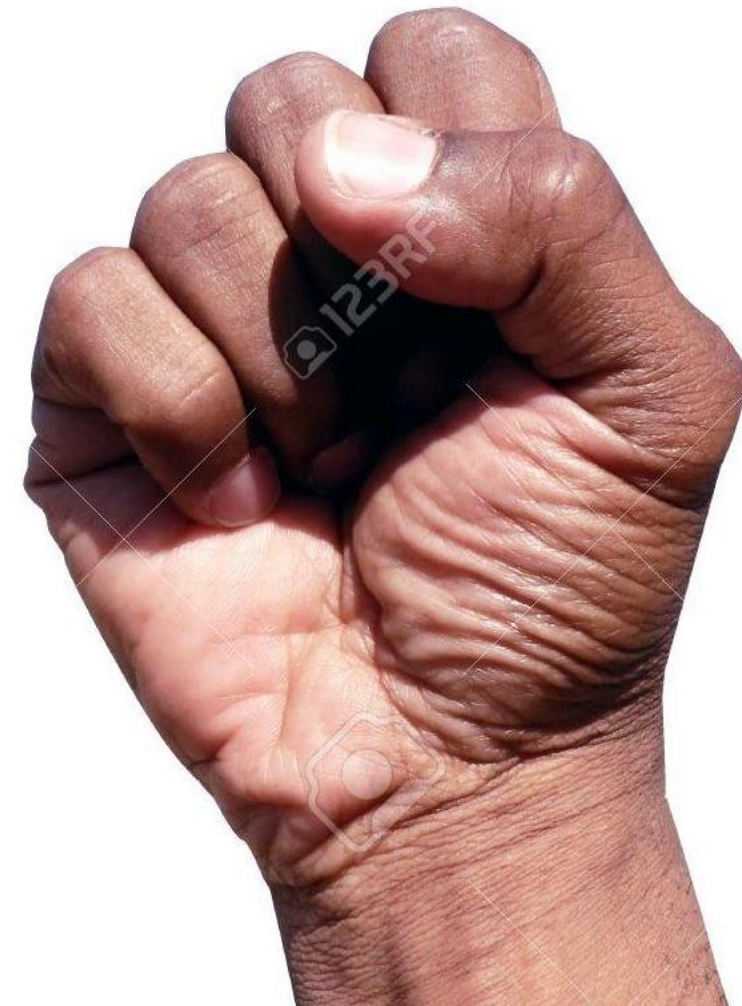
Pensée



Parole



Action



1

## Importance

Une intégration réussie détermine votre qualité de vie au Canada.

2

## Prospection

Recherchez des opportunités adaptées à votre profil.

3

## Projection

Visualisez votre parcours d'établissement à long terme.

4

## Planification

Établissez un plan d'action structuré et réaliste.



# La Prospection

## Définition

L'analyse préliminaire de tout ce dont on a droit.

## Objectifs

Anticiper les besoins d'adaptation et d'apprentissage.

## Bénéfices

Réduction du temps d'adaptation et meilleure correspondance poste-candidat.





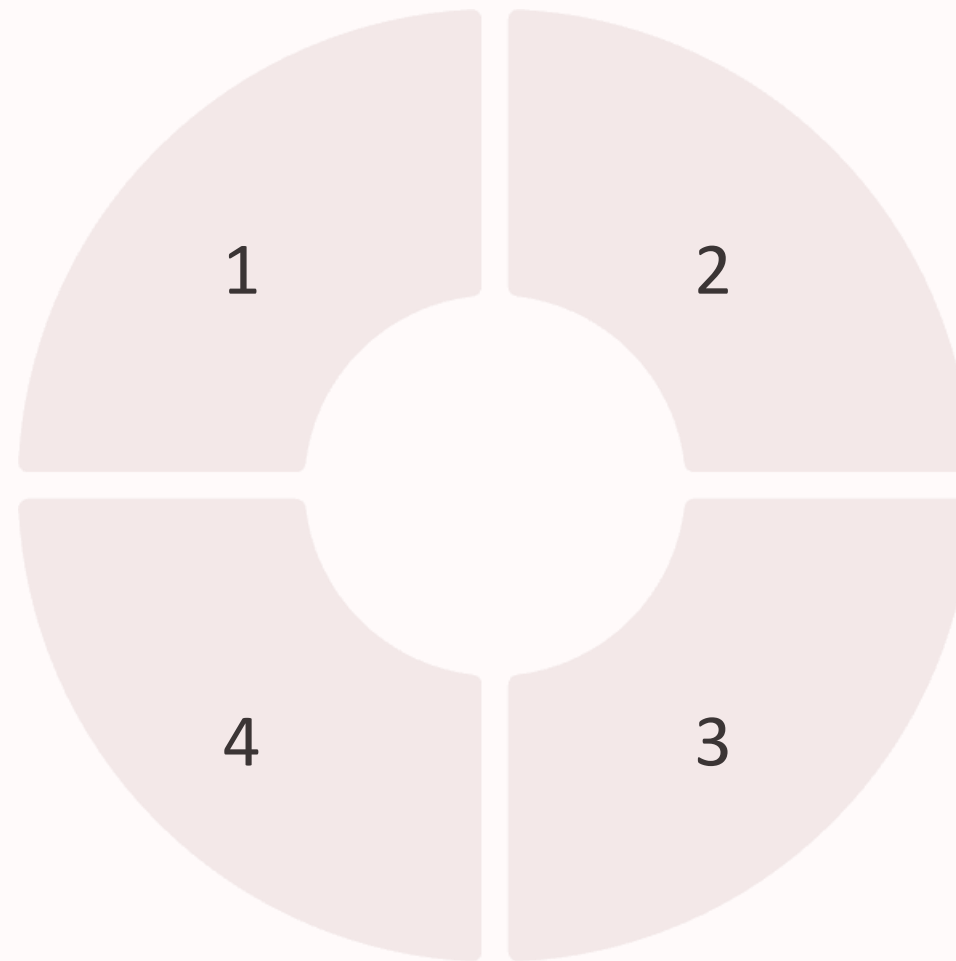
# La Prospection

## Objectifs

Clarifiez vos aspirations professionnelles et personnelles au Canada.

## Réseau professionnel

Développez des contacts stratégiques dans votre secteur (CEPAP, Conseils Scolaires, RSIFEO, Services communautaires, Réseaux communautaires, Professionnels).



## Marché du travail

Identifiez les formations nécessaires pour parfaire votre compétence.

## Compétences recherchées

Analysez les qualifications demandées.



# Rôle de la CEPAP

- Coaching
- Mentorat
- Ateliers
- Réseaux communautaires et professionnels
- Formations
- Stages
- Gardes



# La Projection

1

## Premier jour

Accueil personnalisé et présentation générale du conseil Scolaire et de l'école.

2

## Première semaine

Formation aux outils et procédures essentiels.

3

## Premier mois

Autonomie progressive et premiers objectifs atteints.

4

## Troisième mois

Intégration complète et évaluation des progrès.





1

### **Vision claire**

Définissez précisément votre trajectoire d'intégration idéale.

2

### **Objectifs à court terme**

Fixez des buts réalisables durant vos trois premiers mois.

3

### **Objectifs à moyen terme**

Établissez un plan pour votre première année au Canada.

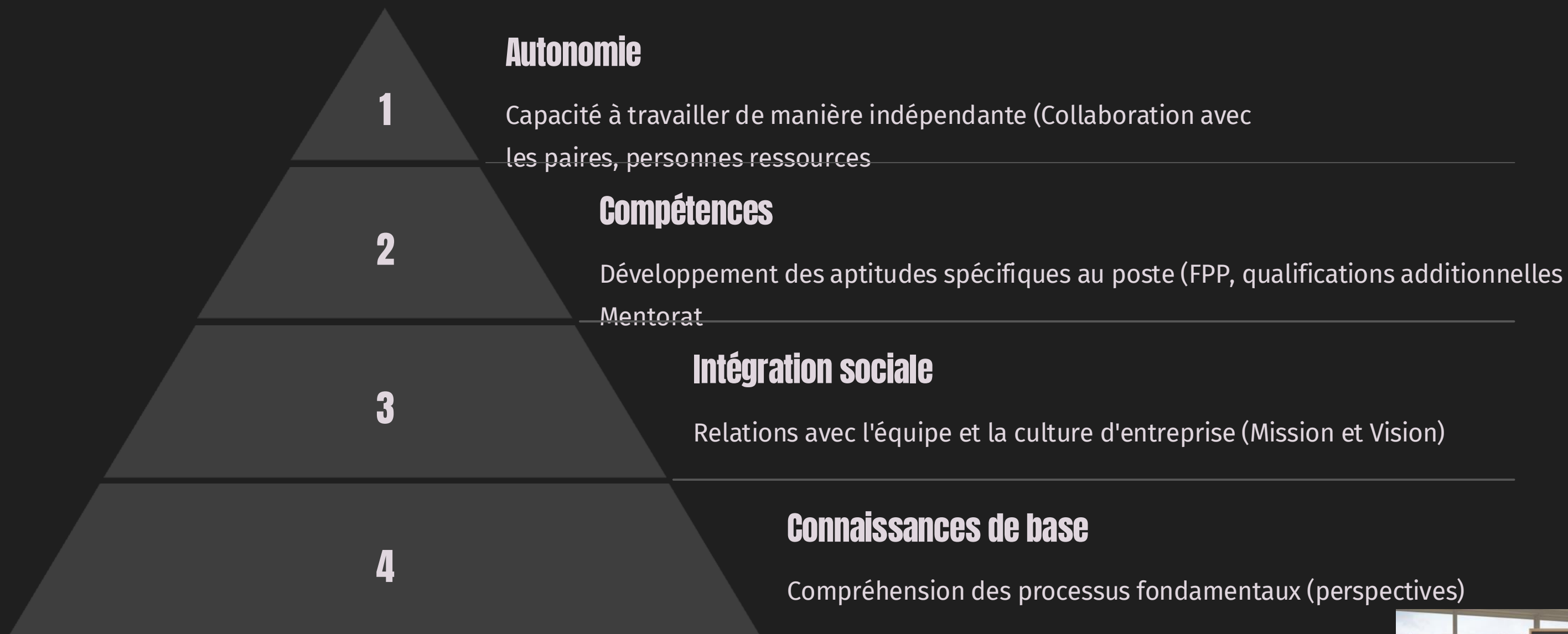
4

### **Objectifs à long terme**

Projetez-vous dans cinq ans dans votre nouvelle vie.



# Éléments clés de la Projection





# Éléments clés de la Projection



## Plan personnalisé Orientation

Adaptez votre stratégie d'intégration à votre situation familiale et professionnelle unique.



Identifiez les ressources communautaires et gouvernementales disponibles.



## Formation continue

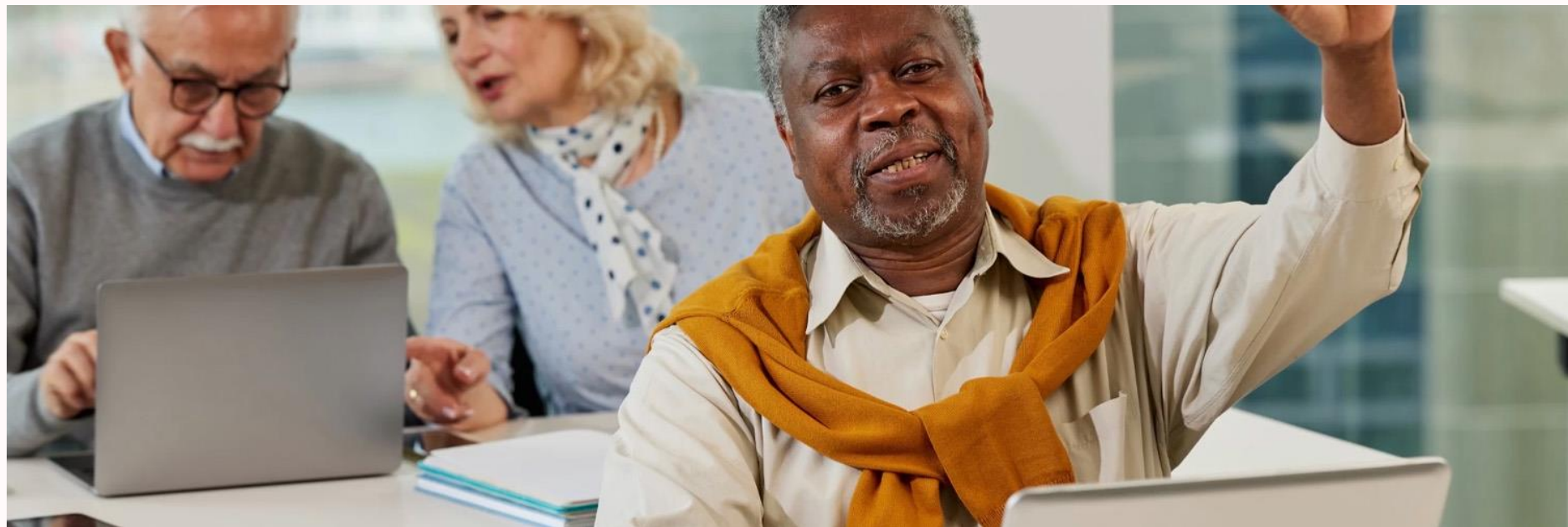
Anticipez les besoins en perfectionnement pour votre carrière.



## Mentorat

Trouvez un guide expérimenté dans votre domaine professionnel.







# La Planification

**Définir**  
Établir les objectifs d'intégration

**Ajuster**  
Adapter le plan selon les besoins



## Organiser

Structurer le calendrier d'activités

## Communiquer

Informez toutes les parties prenantes

## Évaluer

Mesurer les progrès régulièrement





# Mise en œuvre du plan d'intégration



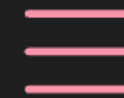
## Rôle du parrain

Guide personnalisé qui facilite l'adaptation sociale et professionnelle du nouvel arrivant.



## Points de suivi

Entretiens réguliers pour mesurer les progrès et ajuster le parcours.



## Ajustements

Modifications du plan selon les besoins identifiés et les feedbacks reçus.



# Conclusion

## Prospection

Une analyse approfondie pour anticiper les besoins spécifiques.



## Projection

Une vision claire du parcours d'intégration et des objectifs.

## Planification

Un programme structuré pour guider toutes les étapes.



# Conclusion



Votre intégration est un marathon, non un sprint. Chaque effort d'aujourd'hui construit votre succès de demain au Canada.



# Notre équipe



**Sa-Nkoni**

La vraie Boss !



SAKO  
Immigration Co.