



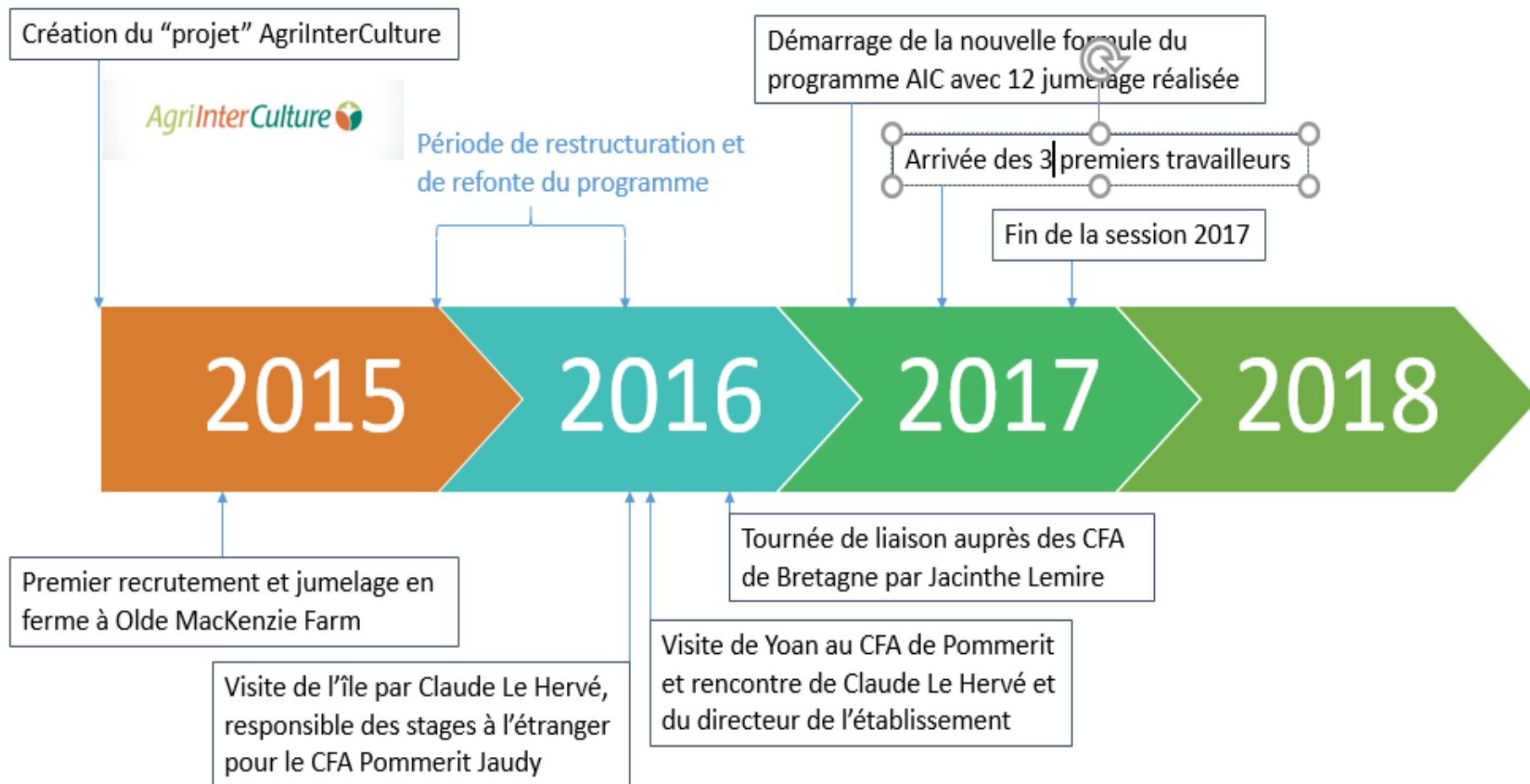
AgriInterCulture 

Le projet de recrutement *AgriInterCulture*

Présenté par Jacinthe Lemire, directrice, CIF

Forum provincial des Réseaux en immigration francophone de l'Ontario

Naissance du projet *AgrInterCulture*



Ressources humaines

Direction du programme
AgrInterCulture



Jacinthe Lemire

Coordonnatrice de liaison
aux agriculteurs pour le
programme *AgrInterCulture*



Noëlla Richard

Coordonnateur au
recrutement et à l'accueil des
travailleurs pour le
programme *AgrInterCulture*



Yoan Rousseau

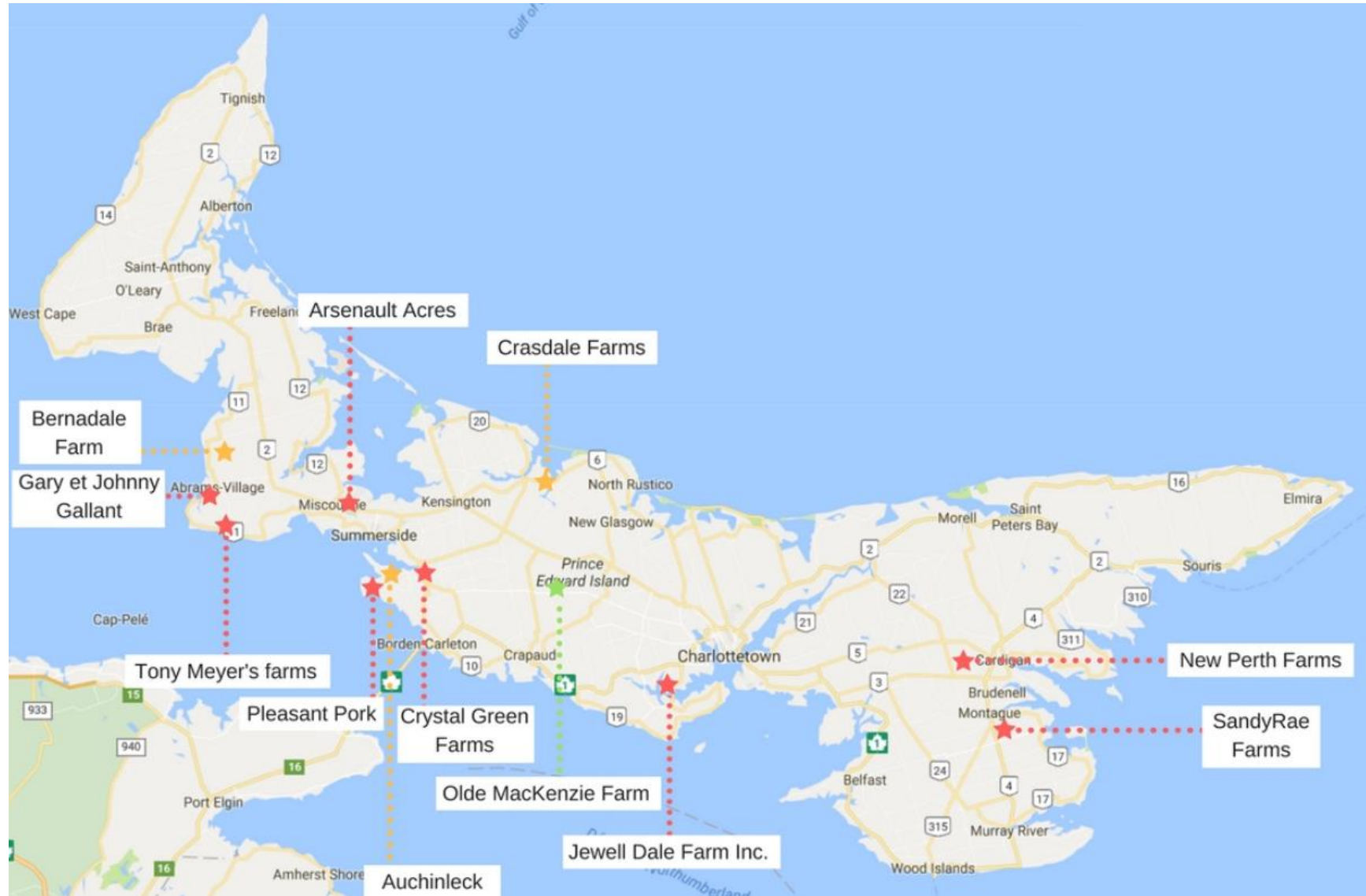
Services aux employeurs

- Recrutement et engagement avec les employeurs
- Annonces pour offre d'emploi et aide au recrutement
- Aide et accompagnement à travers les phases d'embauche
- Accompagnement pour assurer les premiers services d'établissement une fois arrivé sur place
- Suivi de mission
- Atelier de formation culturelle (à venir)

Services aux stagiaires

- Recrutement de stagiaires en fonction des besoins des employeurs
- Service pré-départ et mise à jour des CV ou lettres de présentation si besoin
- Accompagnement pour assurer les premiers services d'établissement une fois arrivé sur place
- Mise en relation des stagiaires participant au programme, organisation d'activités sociales
- Groupe Facebook exclusif aux participants pour le partage d'information
- Ateliers d'informations, visite des usines de ADL (Amalgamated Dairies Ltd)
- Suivi, encadrement et écoute

Douze jumelages en 2017



L'avenir du programme

- Analyse du marché breton et des opportunités de recrutement
- Recrutement d'agriculteurs propriétaires (investissement)
- Recrutement de travailleurs qualifiés à temps plein
- Duplication du programme dans d'autres secteurs comme la petite enfance
- Analyse d'autres marchés source potentiels

Promotion

La CIF lance un projet de recrutement agricole

Le projet Agri-Inter Culture est 100 % ÎPÉ

JACINTHE LAFOREST
La Coopérative d'intégration francophone de l'Île-du-Prince-Édouard (CIF) lance un nouveau projet, entièrement conçu à l'Île-du-Prince-Édouard. Le projet Agri-Inter Culture vise le recrutement en jumelage de étudiants ou diplômés en études agricoles à des fermiers de la province.

«Notre projet s'adresse à des travailleurs qualifiés. Ce n'est pas pour recruter des manœuvres pour récolter les légumes dans les champs ou autres. Nous recherchons des techniciens formés pour des postes de généticiens, de gérants d'exploitations agricoles, de mécaniciens agricoles, etc. Nous venons juste de lancer le programme et d'embaucher une coordonnatrice. Nous espérons de bons résultats», dit Jacinthe Lemire, directrice générale de la Coopérative d'intégration francophone.

Le but est d'amener à l'Île des immigrants francophones, en leur garantissant un emploi.

Les participants au projet devront être inscrits dans un programme d'Expérience internationale canadienne (EIC), soit dans la catégorie vacanes-travail (PVT), jeunes professionnels ou stage coop international. Ces programmes sont avantageux pour les travailleurs et les fermiers, car ils nécessitent moins de démarches administratives et de coûts liés au permis de travail. Pour plus d'information sur l'EIC, les intéressés sont invités à visiter le www.cic.gc.ca/iec-ec.

«Le programme va fonctionner de la manière suivante. Notre coordonnatrice, Alison Walsh, va rencontrer des fermiers et leur expliquer le programme. Les fermiers qui recherchent des employés avec des compétences précises et qui veulent participer au programme soumettront une offre d'emploi, avec une description de tâches», explique Jacinthe Lemire.

Une fois cette étape cruciale franchie, le personnel de la CIF diffusera l'offre d'emploi dans ses réseaux de recrutement international. Lorsque l'offre d'emploi suscitera l'intérêt d'un candidat, ce dernier devra obtenir le permis adéquat.



«Nous allons rencontrer les fermiers dans la région de Charlottetown le 12 février prochain, à 10 heures au Quality Inn on the Hill à Charlottetown pour les fermiers qui pourraient être tentés d'accueillir un stagiaire. Nous voulons tenir une rencontre plus tard dans la région Evangéline, pour les agriculteurs de cette région. C'est important pour nous de leur donner l'occasion de participer à ce projet et de les informer en français», indique Jacinthe Lemire.

Une gamme de services sera offerte aux travailleurs et aux fermiers participants au projet : jumelage du travailleur avec une des entreprises hôtes, ateliers de formation, aide à l'établissement, aide à la rédaction du contrat de travail, etc. Il est prévu que les participants

débuteront leur travail en juin. Le projet Agri-Inter-Culture veut contribuer au développement économique du secteur agricole de l'I-P-E en fournissant une meilleure offre de main-d'œuvre (qualifiée et en stage) aux fermiers locaux. Le projet soutiendra également la croissance démographique de la communauté acadienne et francophone dans la mesure où certains participants pourraient souhaiter demeurer à l'Île à plus long terme après leur stage grâce à l'octroi d'un autre contrat de travail.

«La communauté acadienne et francophone de l'I-P-E connaît des défis démographiques importants et cherche à accroître sa population, entre autres grâce à l'immigration. Il est clair qu'un projet plus ciblé et mieux structuré visant un secteur économique connaissant une réelle pénurie facilitera le recrutement et la rétention de jeunes travailleurs d'une part et contribuera davantage au développement économique de l'Île d'autre part», a dit Jacinthe Lemire, directrice de la CIF. ★

Nos invités :

- **Shaun LeBlanc**
Auteur-compositeur-interprète
- **Tanya Brideau et Matthieu Girard**
Comédiens
- **Yvon Godin**
Politicien

Méchante Soirée
dimanche 19h30

ICI RADIO-C

REALISATION : PAUL BOUTIER

AGRICULTURE

Helping hands

AgriInterCulture program allowed for Belgian agricultural graduate to work at Island farm

BY JOHNNAL PIONEER STAFF

ROSE VALLEY

Ana Lerchs Salazar is putting her agricultural engineer training to use. The Belgian student spent the summer working on P.E.I. at the Old MacKenzie Farm in Rose Valley.

The placement was part of the new AgriInterCulture project, administered by the Cooperative of Francophone Integration of the Prince-Édouard (CIF), which was announced last February.

The recruitment program that pairs agriculture students or graduates with Island farms, allowed Salazar to work with the owners of Old MacKenzie Farm, Carey and Jeff Wood.

Originally from Brussels, Salazar came to P.E.I. on July 3, and worked on the farm until Aug. 21.

Carey said having her work on the farm was a positive experience.

«She was eager and willing to help out.»

Salazar helped the family with weeding, planting, harvesting, washing, preparing vegetable orders, and working in the greenhouses, said Carey.

She and her husband were the first participants in the program. They decided to get involved to have an extra set of hands around the farm.



Ana Lerchs Salazar (left), Carey and Jeff Wood, and their daughter, Olivia, at the Old MacKenzie Farm in Rose Valley.

«It's hard to find labour in P.E.I. Salazar has her bachelor's degree in Bioengineering in Forest and Nature Management and a master's degree in Bioengineering in Agricultural Sciences from Ghent University in Belgium.

«She was working on the farm four or five days a week. Carey said that helped with the workload and reduced stress, and Salazar was included in other family activities.

Carey and Jeff's daughter, Olivia, is fluent in French, and was able to help translate.

«Our daughter enjoyed having someone to speak French with, said Carey. At the beginning of her internship, Salazar said she was looking forward to obtaining "concrete experience." "I will have the opportunity to learn a lot about managing a farm and the way of life on the Island." Carey said Salazar seemed to enjoy her time with the Wood family, and the feeling was mutual.

«We looked forward to having her here every day.»

The purpose of AgriInterCulture is to contribute to the economic development of P.E.I.'s agricultural industry while providing a better supply of qualified labour (as interns) to local farmers. The project also supports the demographic growth of the Acadian and Francophone community, as some participants may decide to stay on the Island after the internships.

Farmers interested in the program can contact Noella Richard at 902-854-3439.

www.cic.gc.ca/interculture

AgriInterCulture

Free Farmer Information Session

AgriInterCulture is a new program to recruit skilled agricultural labour to Prince Edward Island to help meet the needs on Island farms.

Souris RAC: 15 Green Street, Souris
Monday March 23rd, 11:00am
Valerie Flynn - Email: valerie.flynn@cbdc.ca Tel: 902-687-4084

Alberton RAC: 455 Main Street, Alberton
Tuesday March 24th, 11:00am
Barb MacDonald - Email: barb.mcdonald@cbdc.ca Tel: 902-853-3616

Montague RAC: 540 Main Street, Montague
Wednesday March 25th, 11:00am
Kristine Vandenberghe - Email: kristine.vandenberghe@cbdc.ca Tel: 902-838-4030 ext. 221

Central Bedeque RAC: 106 Linkletter Avenue, Central Bedeque
Thursday, April 2, 2015 at 11:15am
Christine Warren - Email: cwarr@centralpei.ca Tel: 902-887-3400



Yvan Rousseau, CIF's recruitment and welcoming coordinator for temporary francophone immigrants, meets with Marc Janvier, Lycée Pommerit's school director, in front of the school in July. Submitted photo

PEI farms attract interest from French agricultural colleges

The Coopérative d'intégration francophone de l'Île-Pré (CIF) and Lycée Pommerit in France have been collaborating in hopes of filling some human resource needs in PEI's agricultural sector.

French students at Pommerit school in Brittany will soon be able to apply for an apprenticeship lasting two months or more next summer. It is hoped that at least three or four volunteer apprentices will be coming to the Island to work on local farms.

CIF's AgriInterCulture program has previously been working to recruit paid skilled workers for PEI's agricultural sector and had been in contact with Pommerit about getting their graduates to apply for positions. The school seized the opportunity to work with the CIF to recruit farms interested in hosting volunteer apprentices for summer 2017.

A CEPE-type college that specializes in teaching in the agricultural field, Lycée Pommerit offers its students innovative training in beef, dairy, pork, crops,

agricultural equipment in addition to having its own equestrian school. With 20 students already assigned to apprenticeships in central and western Canada this year, Pommerit is looking towards the Maritimes "to help our youth integrate in a work setting and live in a rural agricultural area, all while improving their level of English", says Claude Le Hervé, Pommerit's teacher responsible for student placement.

The CIF and the Lycée Pommerit arranged two visits in the month of July. Thanks to the assistance of Danny Doyle, information officer for the PEI Department of Agriculture and Fisheries, a tour was arranged in which Claude Le Hervé from the Lycée Pommerit and Noella Richard, farm coordinator for the AgriInterCulture program, were able to visit six farms, as well as the Atlantic Veterinary College.

The second visit took place in France, where Yvan Rousseau, CIF's recruitment and welcoming coordinator for temporary francophone immigrants, visited the school while on holiday in

the area to get a better idea of the training available and meet the school's administrators.

The next step will take place in November when Jacinthe Lemire, CIF's executive director, will visit three agricultural institutions in Brittany to promote PEI as a destination for farm apprenticeships. She will already be in France to take part in the Destination Canada job fair.

Anyone interested in registering their farm for an apprenticeship or to get more information, please contact Noella Richard at 902-854-3439 ext. 222 or projets@clifp.ca. Registration must be completed by the beginning of October.

The CIF is an organization that welcomes and helps French-speaking newcomers settle on Prince Edward Island, by facilitating their social, economic, educational and cultural integration. It also raises the awareness of the welcoming population regarding cultural diversity, the benefits of immigration and the importance of Francophone immigration.

Merci!

Jacinthe Lemire


Directrice, CIF

cp@cifipe.ca

902.888.1687

www.tonile.ca

 IntegrationIPE

 @cifipe / @Jacinthe007